

لیست پیگیری فعال
بیماران کرونا
برای هر فرد ۵ روز
پیگیری فعال باید
وجود داشته باشد

پرسش‌سوال‌ات زیر:

- آیا داروها را مصرف می‌کنند
- آیا تنگی نفس و تشنگی دشوار دارد
- تشنگی سرفه دارد؟
- عدم قطع تب دارد؟
- علائم کاهش سطح هوشیاری دارد؟

در صورت مثبت
بودن یک یا چند تا
از علامت‌ها بیمار
باید به سطح ۲ به
مراکز منتخب
تخصصی ارجاع
داده شود

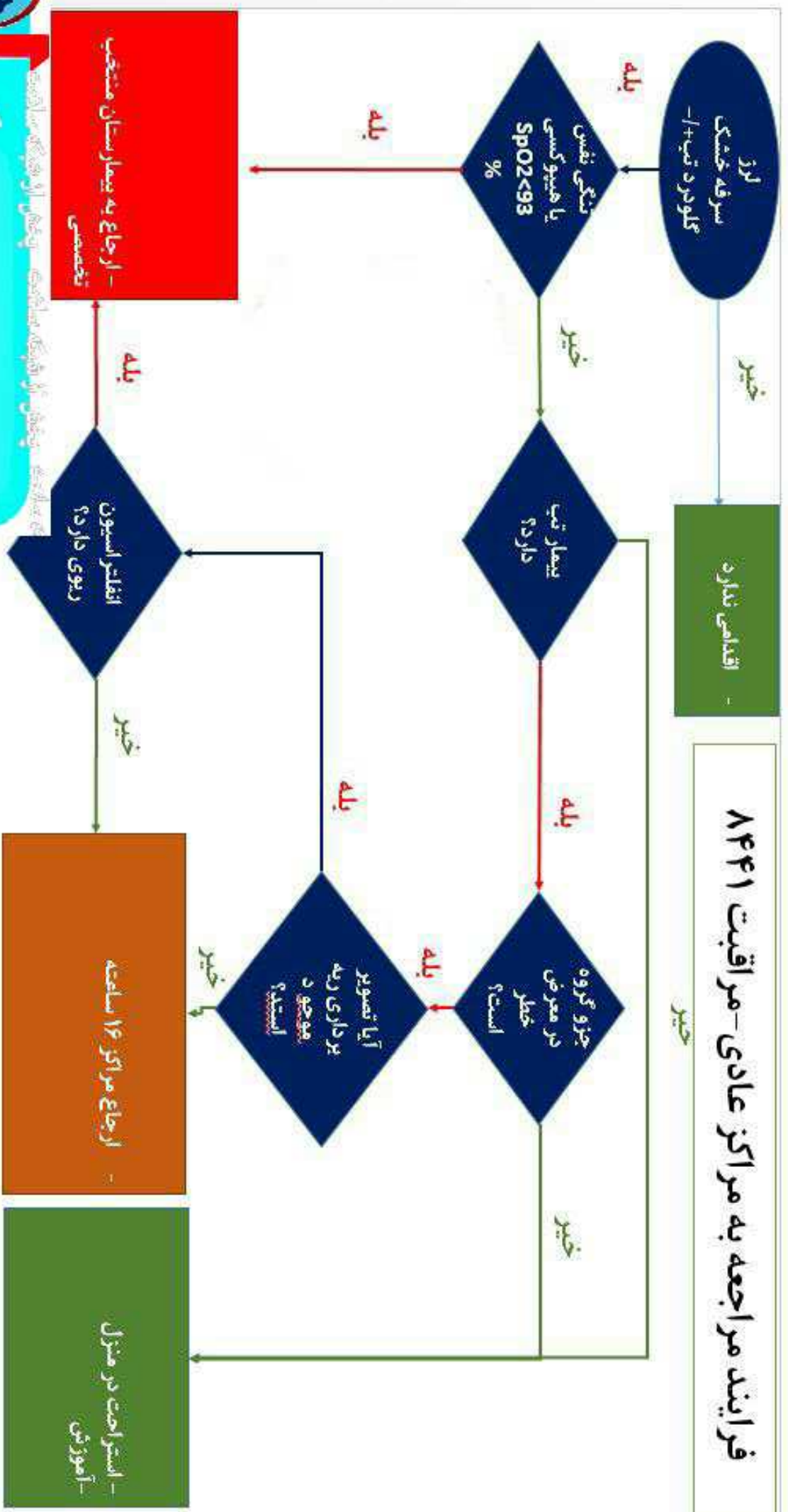
فرایند پیگیری توسط بهورز یا مراقب - مراقبت
۸۴۴۲ و ۸۴۴۷



behdasht_chanell

کانال تخصصی بهداشت و درمان وزارت بهداشت، درمان و آموزش پزشکی

فرایند مراجعه به مراکز عادی - مراقبت ۸۴۴۱



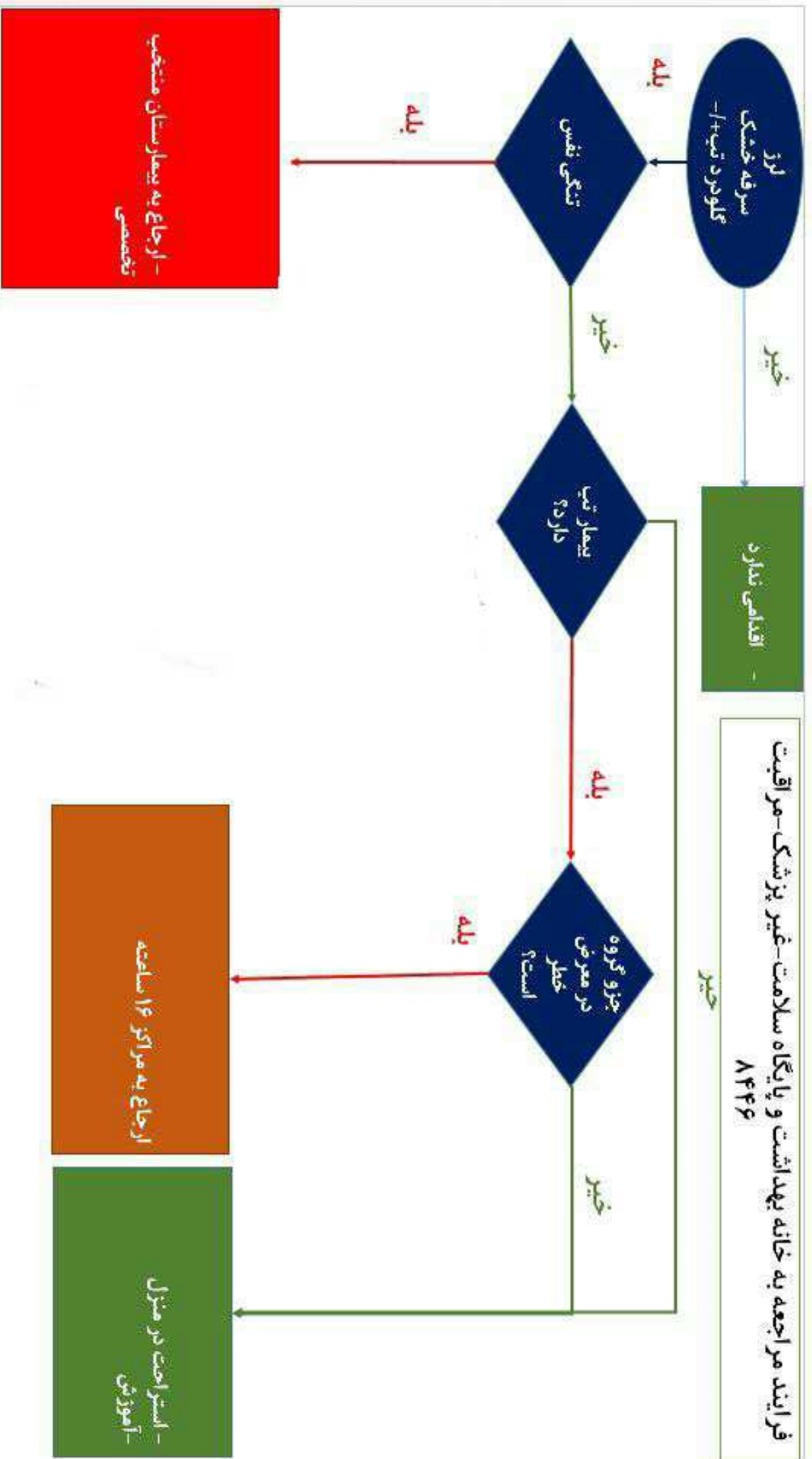
behdasht_chanell

کانال تخصصی پزشکی از شبکه سلامت پخش از شبکه سلامت



فرایند مراجعه به خانه بهداشت و پیگاه سلامت - غیر پزشکی - مراقبت

۸۴۴۶



ارجاع از مطب یا
سایر بخش ها جهت
تحويل دارو

مشخص کردن علامه خطر

- تکمیل مشخصات پزشکی
ارجاع دهند:
نام و نام خانوادگی
نظام پزشکی

فرایند پیگیری توسط پرستار - مراقبت ۸۴۴۰

- چنانچه فرد مراجعه کننده در سامانه ثبت نام است که اطلاعات در پرونده وی ثبت می شود، اگر ثبت نام نیست، پس از تحويل دارو در همان روز یا توجه به شماره های تماس درج شده در فرم ارجاع نسبت به ثبت نام اقدام نموده و اطلاعات مربوط به تحويل دارو و پیگیری فرد بیمار انجام شود. لازم به ذکر است فردی که به آن دارو تحويل داده شده است باید توسط مراقب یا بهورز پیگیری فعال روزانه شود.

- استراحت در منزل
آموزش و ارائه بروشور
- شروع درمان ۲ دارویی
- پیگیری فعال روزانه
توسط مراقب یا بهورز

فرایند مراجعه به مراکز منتخب - مراقبت ۸۴۴۵

